

# Auswertung

Umfrage Unternehmen aus der Großgemeinde Appenweier.

Art der Befragung: Fragebogen

Zeitraum der Befragung: Mai / Juni 2011

Fragebögen versendet: 182

Zurückgesendete Bögen: 59 (32,4%)

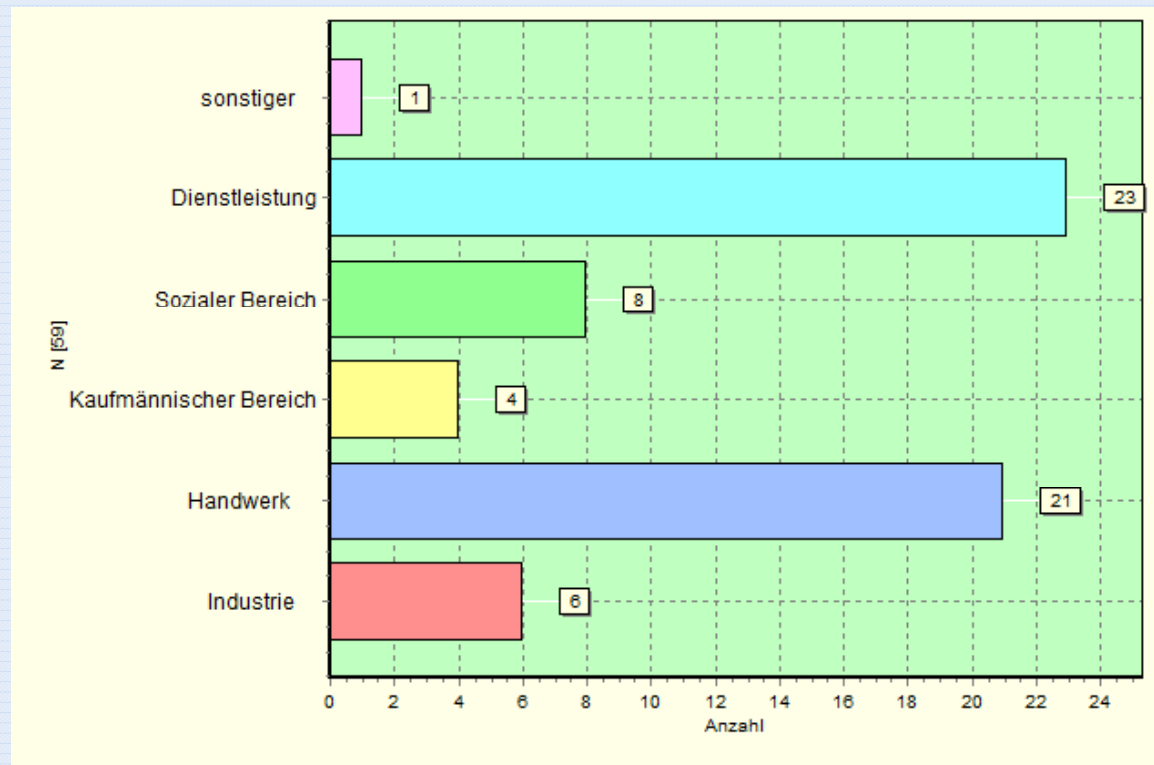
Auswertung: August 2011



# Auswertung Umfrage Betriebe 2011



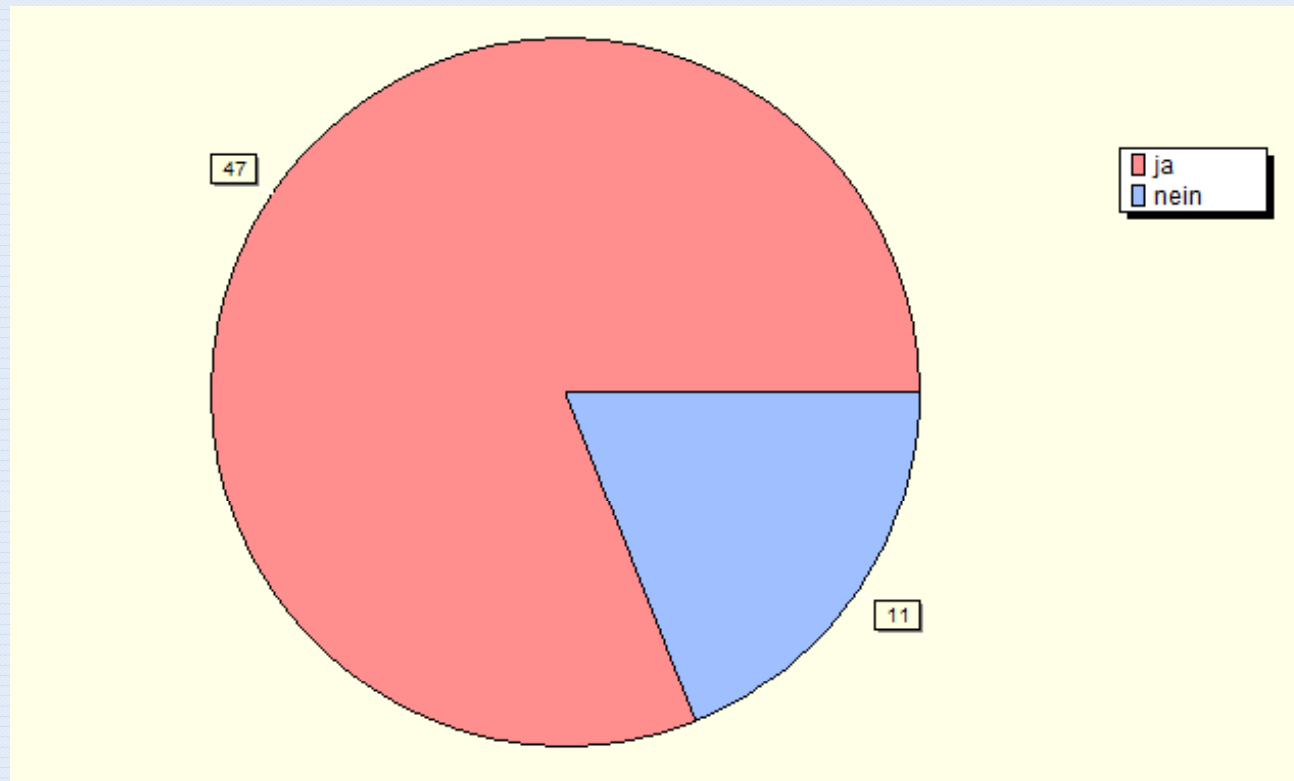
In welcher Branche ist Ihr Unternehmen tätig?



## Auswertung Umfrage Betriebe 2011



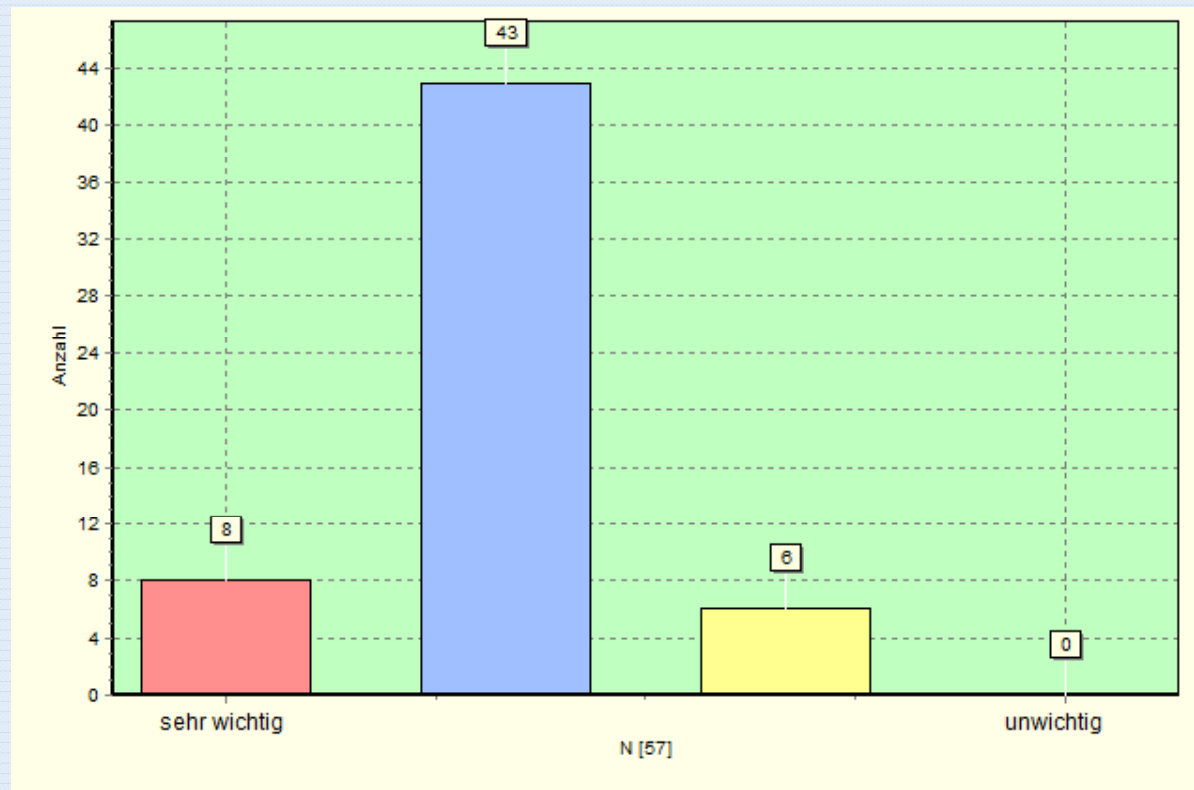
Bilden Sie in Ihrem Unternehmen aus?



## Auswertung Umfrage Betriebe 2011



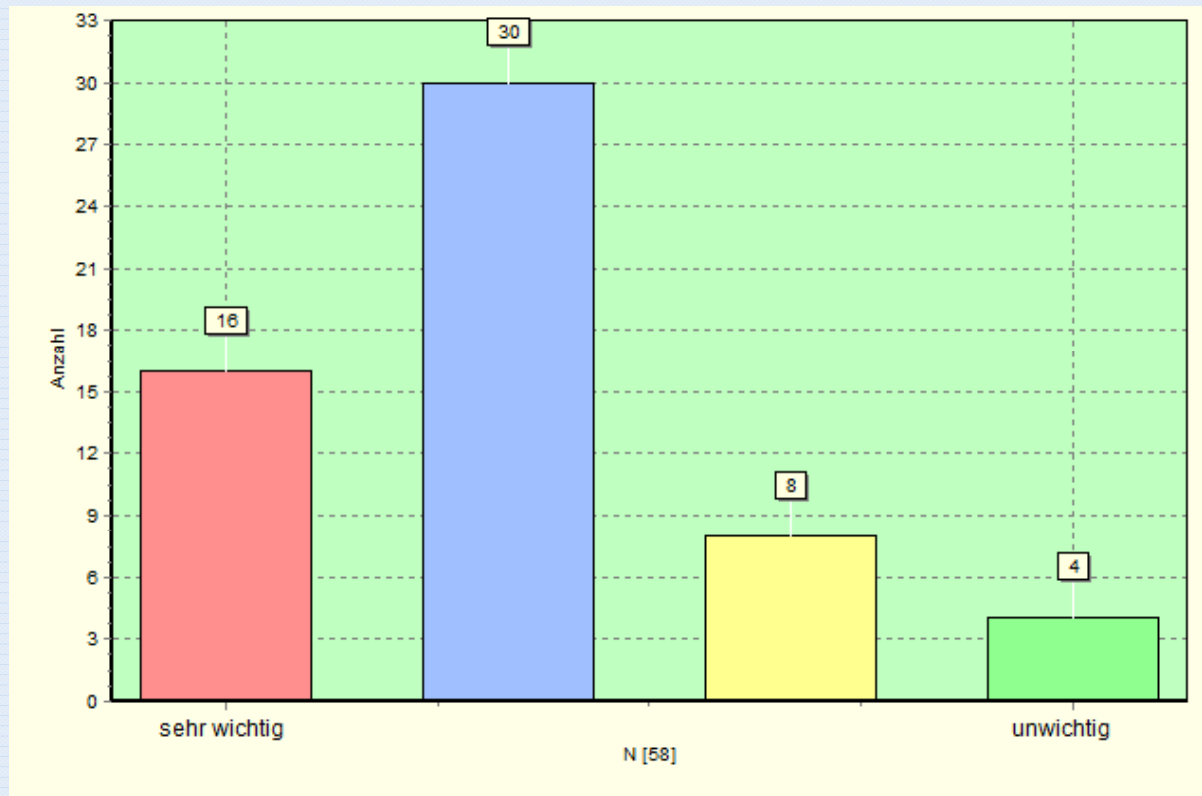
Wie wichtig sind Ihnen die Zeugnisnoten bei einem(r) Bewerber/in?



# Auswertung Umfrage Betriebe 2011



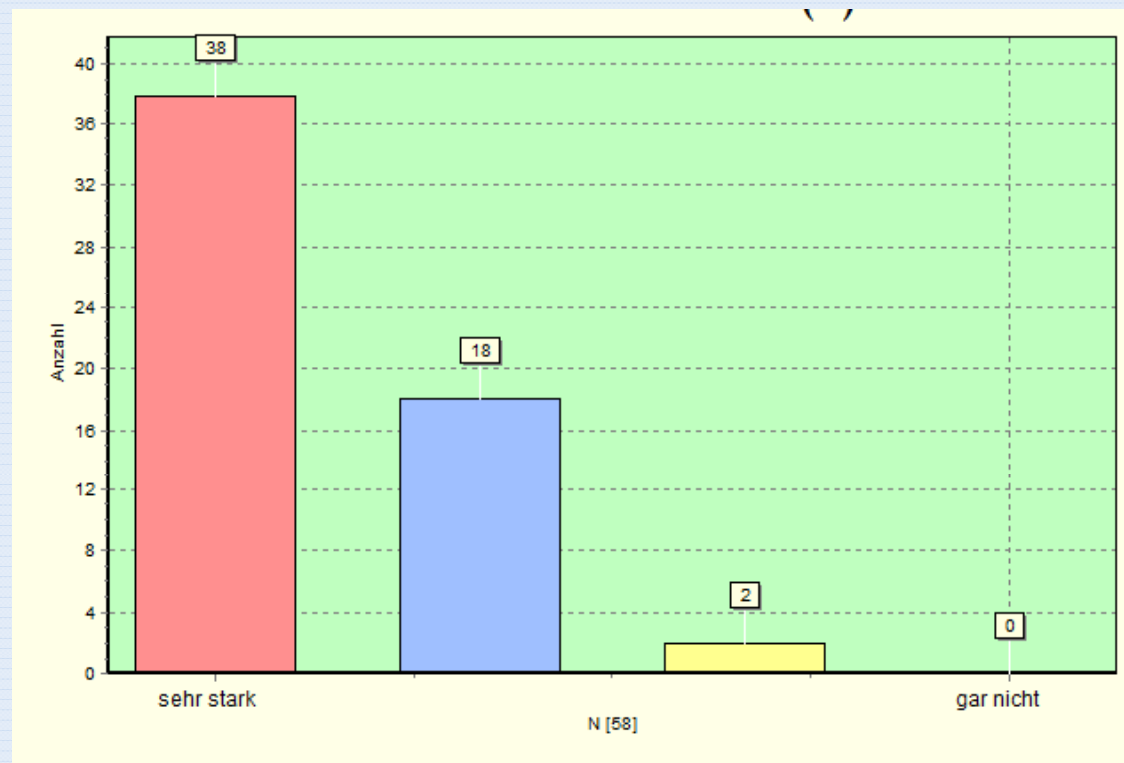
Wie wichtig sind Ihnen Praktika-Erfahrungen bei einem(r) Bewerber/in?



## Auswertung Umfrage Betriebe 2011



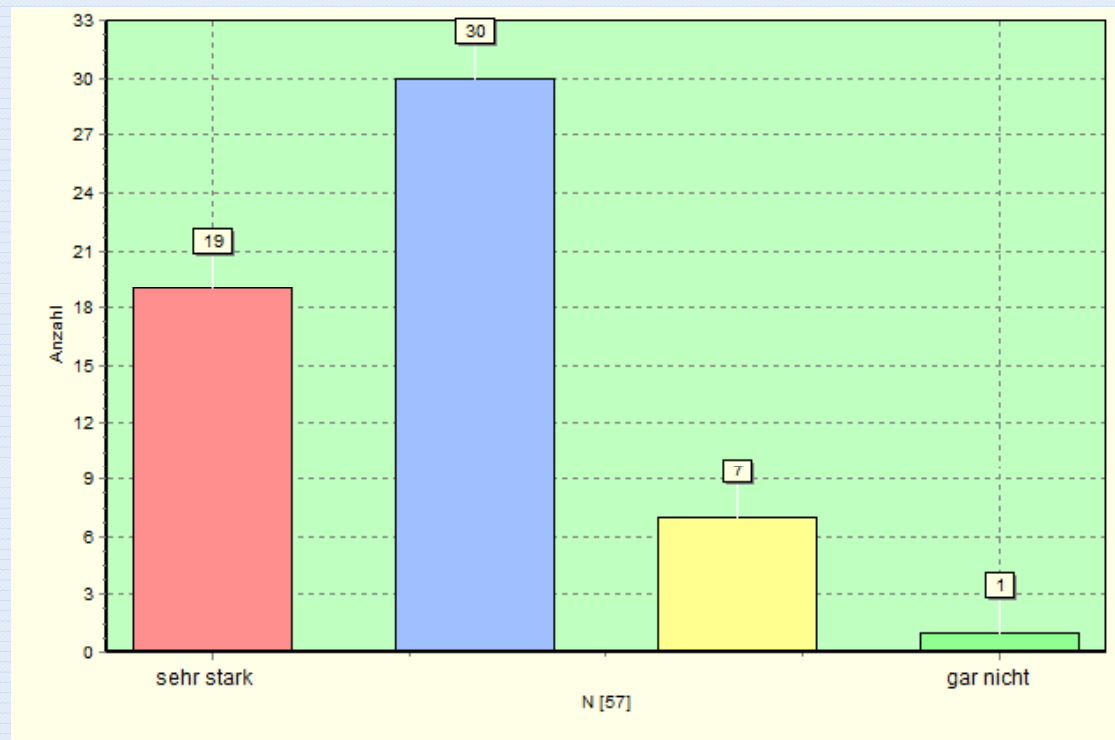
Wie stark beeinflussen Sie der erste persönliche Eindruck von einem(r) Bewerber/in bei der Ausbildungsplatzvergabe?



## Auswertung Umfrage Betriebe 2011



Wie stark beeinflusst Sie die Qualität der Bewerbungsunterlagen von einem(r) Bewerber/in bei der Ausbildungsplatzvergabe?



## Auswertung Umfrage Betriebe 2011



Was erwarten Sie von einer modernen Schule der Zukunft hinsichtlich der Berufswegevorbereitung?

- Deutschkenntnisse, Mathematikkenntnisse, Allgemeinbildung, EDV-Kenntnisse vermitteln
- Mehrere Praktika mit Reflexion durchführen
- Bewerbungstraining (Unterlagen erstellen, Bewerbungsgespräche)
- Vermittlung von sozialer Kompetenz
- Hinführung zur Selbstständigkeit und Eigenverantwortlichkeit
- Enge Zusammenarbeit mit Unternehmen
- Stärken, Eignungen und Interessen herausarbeiten und entsprechende Erkenntnisse in die Berufswahl einließen lassen





Wir danken allen Unternehmen herzlich für die Rücksendung des Fragebogens. Damit unterstützen Sie uns die Berufswegeplanung an der Schwarzwaldschule weiter zu optimieren.